

# PROGRAMMA 2009



SOCIETÀ ITALIANA VETERINARI PER EQUINI  
Società Federata ANMVI



## DAL PRESIDENTE

Cari soci,

siamo all'inizio di un nuovo anno e ancora una volta desidero presentarvi il programma scientifico della nostra società.

Nel pensare a cosa offrirvi per un continuo ed efficiente aggiornamento scientifico abbiamo tenuto conto del fatto fondamentale che lo scenario offerto dai nostri soci si va via via diversificando e stratificando in almeno due diversi settori. Cresce sempre più, infatti, il numero di neolaureati presenti nelle sale dei nostri eventi, che hanno manifestato esigenze molto differenti da coloro i quali da anni intraprendono un percorso costante di aggiornamento ed informazione. Ne consegue che è doveroso da parte nostra diversificare le proposte di aggiornamento per soddisfare le necessità di ciascuno.

È per questo motivo che il Congresso Multisala, che si terrà a Bologna, dal 23 al 25 Gennaio, primo appuntamento del 2009, presenterà una chiara distinzione tra sessioni di "livello di base" e sessioni di "livello avanzato". Anche le sessioni "how to do" sono state predisposte in modo da permettere a chiunque di seguirle tutte, senza dover scegliere tra le diverse discipline che esse riguardano. Come l'anno scorso gli appuntamenti con i pre-congress delle società specialistiche, che offriranno un ulteriore livello di informazione, si fondono con il congresso stesso, dando così a tutti la possibilità di parteciparvi. Novità di questa edizione è il confronto con specialisti, in campo umano, nei nostri stessi settori di interesse, ortopedia, chirurgia e riproduzione.

Anche per quanto riguarda i corsi pratici, sono in programma per il 2009, due corsi base, quali il corso di ecocardiografia (29-30 Marzo) e il corso di neurologia (26 Settembre), e uno di livello avanzato, il corso di ecografia tendina e articolare in calendario per fine Aprile. Ai primi due sarà associato il seminario (Malpensa Cavalli 28 Marzo per l'ecocardiografia e Cremona 25 Settembre per la neurologia) aperto a tutti, che servirà, oltre che ad introdurre la parte pratica, anche come momento di approfondimento e discussione.

Non mancherà il consueto appuntamento con FieraCavalli a Verona, in programma per il 6 Novembre, con un seminario riguardante i temi dell'anestesia e della terapia del dolore nel cavallo.

In conclusione, ma non ultimi per rilevanza scientifica, gli appuntamenti autunnali delle società specialistiche, SIRE, SIOCE e SIPE.

Nel darvi quindi appuntamento a Bologna il 23 Gennaio prossimo, dove speriamo di vedervi numerosi, colgo l'occasione per ricordare e sottolineare che la vostra presenza e soddisfazione, non solo ci onorano, ma rappresentano l'obiettivo ultimo del nostro impegno nella SIVE.



**Paola Gulden**  
Presidente SIVE



# CONSIGLIO DIRETTIVO SIVE 2007-2009



**PAST PRESIDENT**

**MARCO PEPE**

Univ. degli Studi di Perugia  
Via S. Costanzo, 4 - 06100 Perugia  
Tel. 075 5857729  
Fax 075 5857710  
E-mail: mpepe@unipg.it



**PRESIDENTE**

**PAOLA GULDEN**

Via Castelconturbia, 10  
28010 Agrate Conturbia (NO)  
Fax 0331 772533  
Cellulare 348 7807000  
E-mail: paolagulden@hotmail.com



**VICE PRESIDENTE**

**MARCO LIVINI**

Via Cimarosa, 11  
20145 Milano  
Cellulare 348 7153260  
E-mail: marco.livini0@alice.it



**TESORIERE**

**ANDREA M. BRIGNOLO**

Piazza Cattedrale, 2  
14100 Asi  
Cellulare 335 481719  
E-mail: andrea.brignolo@alice.it



**SEGRETARIO**

**RAFFAELLO CIAMPOLI**

Via L.F. Socino, 56 - 53100 Siena  
Tel. 0577 318683  
Fax 0577 319950  
Cellulare 335 8448532  
E-mail: raffyciam@tin.it



**CONSIGLIERE**

**GIORGIO RICARDI**

Via della Casina, 1 - San Martino Umiliano  
56017 San Giuliano Terme (PI)  
Tel. 050 868297 - Fax 050 868297  
Cell. 335 5248115  
E-mail: ricardi@tiscalinet.it



**SEGRETERIA SIVE**

**ELENA PICCIONI**

Palazzo Trecchi - Via Trecchi, 20  
26100 Cremona  
Tel. 0372 403502 - Fax 0372 457091  
E-mail: info@sive.it  
Website: <http://www.sive.it>



**DIRETTORE SCIENTIFICO**

**FULVIO STANGA**

Palazzo Trecchi  
Tel. 0372 460440

# STRUTTURA E ORGANIZZAZIONE

La SIVE è un'associazione di medici veterinari che si occupano di cavalli.

La società, costituita a Cremona il 1° settembre 1994, dai soci fondatori Fernando Canonici, Marco Eleuteri, Piermario Giongo, Ernesto Mazzoli, Milo Luxardo, Giuliana Novo, Francesco Parmeggiani, Fulvio Stanga e Fabio Torre, persegue finalità culturali senza scopi di lucro.

Le attività e i programmi della SIVE sono coordinati da un consiglio di 5 membri composto da un presidente, un vicepresidente, un segretario, un tesoriere e un consigliere. Il consiglio si riunisce circa 5 volte l'anno. Nessuno dei componenti il consiglio percepisce alcun compenso dalla società per tale incarico. Lo statuto della società si trova sul sito [www.sive.it](http://www.sive.it)

## SOCI SIVE

I soci dell'associazione, che nel 2008 erano 821, si distinguono in:

- 701 veterinari privati e pubblici
- 112 studenti
- 8 veterinari stranieri.

## SOCI EFFETTIVI

Possono diventare soci effettivi i laureati e gli studenti in Medicina Veterinaria che ne facciano richiesta e che vengano approvati dal Consiglio Direttivo.

Gli studenti devono allegare alla domanda il certificato di iscrizione dell'anno in corso rilasciato dalla Segreteria della Facoltà.



**I giubbini personalizzati  
con il logo SIVE sono in vendita  
presso la segreteria congressuale  
in occasione di tutti gli eventi SIVE  
al costo di € 35,00 + IVA 20%**

*Giubbino bomber invernale idrorepellente foderato pile*

# ISCRIZIONE ALLA SIVE

La quota di iscrizione alla SIVE è di € 85,00 entro il 31 gennaio 2009. Oltre tale termine del 31 gennaio è prevista una maggiorazione di € 15,00. Tale maggiorazione non si applica ai nuovi soci. Per chi si iscrive fornendo un recapito postale al di fuori del territorio italiano la quota è di € 120,00.

Per i neolaureati 2008-2009 sono previste quote di iscrizione particolarmente agevolate per i seminari nazionali. Per ottenere tali riduzioni è necessario allegare copia del certificato di laurea al momento dell'iscrizione all'evento. L'iscrizione alla SIVE (Società Italiana Veterinari per Equini) per il 2009 comprende:

**1)** Abbonamento alla rivista **"Ippologia"**, trimestrale scientifico dedicato alla clinica del cavallo, rivista ufficiale della SIVE che dall'anno 2000 è stata inclusa nell'Index: Science Citation Index Expanded (SCIE); Focus on: Veterinary Science and Medicine; Cab Abstracts - Cab International; Index veterinarius. Il Direttore della rivista è la Dott.ssa Paola Gulden, la rivista si avvale della collaborazione di numerosi studiosi e universitari italiani e stranieri e tratta temi di attualità e di elevato livello tecnico e pratico.

**2)** Abbonamento alla rivista settimanale **"La Professione Veterinaria"**, organo di informazione dell'ANMVI, diretta da Carlo Scotti e contenente informazioni sui problemi legislativi, fiscali e organizzativi che riguardano l'attività del veterinario. La Professione Veterinaria non viene spedita ai soci residenti all'estero. Consultabile sul sito: [www.anmvi.it](http://www.anmvi.it). Possibilità di accedere al quotidiano veterinario on-line @nmvi Oggi ([www.anmvi.it/anmvioggi](http://www.anmvi.it/anmvioggi)).

**3)** Partecipazione a **Congressi, Convegni e Corsi pratici SIVE** a condizioni agevolate. L'iscrizione ai Congressi comprende anche il diritto a ricevere gli Atti relativi che vengono messi a disposizione dei partecipanti già all'inizio del Congresso. Grazie alla particolare impostazione tipografica gli Atti costituiscono, durante lo svolgimento delle relazioni, un utilissimo strumento didattico.

**4)** Possibilità di iscriversi alle Società Specialistiche della SIVE (SIRE, Società Italiana di Riproduzione Equina, SIO-CE, Società Italiana di Ortopedia e Chirurgia Equina e SI-PE, Società Italiana di Podologia Equina) e di partecipare alle iniziative scientifiche promosse dalle stesse.

**5)** Possibilità di accedere alla videoteca e alla biblioteca del Centro Studi di Cremona, con tutti i video, i testi e le riviste nazionali ed internazionali di interesse per il veterinario che si occupa di medicina equina.

**6)** Possibilità, tramite il Servizio SIVE in Internet, di accedere in rete a tutte le attività della SIVE, oltre ai servizi possibili attraverso la rete, come archivi informatici, Forum di discussione (SIVE-Forum), editoria scientifica, telemedicina, ecc.

**7)** Rappresentanza in ANMVI attraverso la condizione di Socio SIVE. In qualità di Associazione Federata ANMVI, la SIVE porterà all'attenzione dell'ANMVI le problematiche professionali inerenti al settore degli equini, riservando la più viva attenzione a tutte le segnalazioni che verranno dai suoi associati riferite a temi e questioni di carattere professionale. Inoltre, al sito [www.anmvi.it](http://www.anmvi.it) troverete costanti aggiornamenti sullo stato della professione.

## SPECIALE STUDENTI 2009

L'iscrizione-studenti combinata SIVE e VETSTART (per la descrizione del progetto vedere dettagli Servizi in Rete) è ridotta a € 30,00 invece di € 40,00 e comprende:

**1)** Sconti speciali sui libri del listino EV e offerte particolari (fino al 35%) sui testi fondamentali di medicina interna e chirurgia.

**2)** Iscrizione gratuita a Vetstream Canis, Vetstream Felis, Vetstream Equis e Vetstream Lapis la più grande fonte online di informazioni in clinica degli animali da compagnia, per un valore di iscrizione di circa € 1.000.

**3)** Iscrizione alla rivista Veterinary Economics a € 27,00 invece che a € 54,00.

**4)** Ulteriori numerosi e interessanti servizi offerti dall'iscrizione (gratuita) a VETSTART (consultare il sito [www.vetstart.org](http://www.vetstart.org)).

## SERVIZI IN RETE

**ego.evsrl.it**

**EGO**, il nuovo portale multifunzionale di EV srl - Con questo servizio sarà possibile partecipare a progetti di formazione a distanza [ego.evsrl.it](http://ego.evsrl.it) - Il nuovo portale di E.V. srl è stato ideato per rendere agevoli e immediate le procedure amministrative e di segreteria alle quali dovete inevitabilmente sottoporvi nel corso dell'anno. Il portale consente l'accesso (riservato e protetto) via web al sistema gestionale interno di E.V. srl mediante codici di accesso già forniti con la scheda di conferma di iscrizione per il 2009 ad una delle società gestite da E.V. (ANMVI, AIVEMP, SCIVAC, SIVAE, SIVAL, SIVAR, SIVE e le altre a queste collegate o affiliate).

EGO ospita sin dal 2005 la Formazione a Distanza (FAD). E.V. srl ha sviluppato una propria piattaforma in grado di gestire al meglio Itinerari didattici ad elevato contenuto multimediale (audio, e video), che potranno in futuro anche essere utilizzati per erogare crediti ECM per via telematica (quando il Ministero della Salute avrà comunicato i criteri e le linee guida per il loro accreditamento). Gli itinerari didattici sono presentati da esperti riconosciuti delle diverse discipline e saranno corredati da un esame finale con quiz a scelta multipla per la verifica dell'apprendimento.

# ISCRIZIONE ALLA SIVE

## Chi può accedere

- tutti i soci delle società e società specialistiche gestite da E.V. srl
- chi ha partecipato o è iscritto ad almeno un evento organizzato da E.V. srl o a un corso pratico/itinerario didattico SIVE
- chi si registra per partecipare alla Formazione a Distanza (FAD).

## I SERVIZI:

### Per i soci delle società e società specialistiche gestite da E.V. srl

- consultazione dei dati anagrafici e invio di richieste di modifiche dei dati
- consultazione dello stato di iscrizione a ciascuna delle società e società specialistiche e rinnovo iscrizione on-line con pagamento diretto con carta di credito e inserimento dati in automatico nel sistema gestionale di E.V. srl.

### Per chi ha partecipato ad almeno un evento organizzato da E.V. srl

- elenco degli eventi a cui la persona ha partecipato con data, titolo, crediti ECM conferiti, crediti ECM acquisiti (o non acquisiti)
- scaricamento dell'attestato ECM in PDF dal sito (per gli eventi abilitati, solo se la persona ha ottenuto i crediti)
- elenco degli eventi futuri ai quali la persona risulta iscritta.

### Per chi è iscritto ad almeno un corso e/o itinerario didattico SIVE

- visualizzazione dello stato di iscrizione (selezione non ancora effettuata, selezione effettuata → accettazione o non accettazione)
- stampa on-line della ricevuta relativa alla caparra
- visualizzazione on-line della lista dei partecipanti (che hanno acconsentito alla pubblicazione del nome) per favorire l'organizzazione comune del trasferimento verso la sede dell'evento
- notifica via e-mail della ricezione della caparra, dell'accettazione o della mancata accettazione
- in caso di accettazione accesso ai casi clinici post-corso (dopo l'accertamento della presenza).

### Per tutti coloro che si sono registrati

- possibilità di partecipare alla FAD
- elenco degli eventi FAD a cui si è partecipato con riepilogo crediti ECM e scaricamento dell'attestato ECM.

### Per chi NON è registrato

- elenco dei corsi FAD disponibili
- corso FAD dimostrativo.

**Vet Journal**, Aggiornamento scientifico permanente. Diretto dal dottor Enrico Febbo e dalla dottoressa Maria Grazia Monzeglio, fornisce un flusso informativo continuo su-

gli eventi della medicina veterinaria e sul mondo delle bioscienze, documentando con inchieste e reportage gli eventi congressuali nazionali ed internazionali. La newsletter di [vet.journal](http://vet.journal) viene inviata gratuitamente a tutti gli iscritti a VETLINK il lunedì, il mercoledì e il venerdì.

[www.evsrl.it/vet.journal/](http://www.evsrl.it/vet.journal/)

## SIVE-FORUM@SIVE.IT

SIVE FORUM - la prima mailing-list italiana per i medici veterinari ippiatrici. SIVE FORUM è una mailing list scientifica veterinaria gestita dalla SIVE che fornisce un'area di discussione elettronica per tutti coloro che intendono dibattere argomenti sulle scienze veterinarie e discipline correlate. L'iscrizione a SIVE FORUM è consentita a tutti i medici veterinari, previa compilazione di un modulo di iscrizione.

## VETSTART



Vetstart è un progetto internazionale studiato specificatamente per favorire il passaggio degli studenti dal mondo accademico al mondo professionale. L'iscrizione a Vetstart è gratuita. SCIVAC ha un accordo con Vetstart per massimizzare i vantaggi offerti dall'iscrizione combinata SCIVAC/Vetstart: accesso gratuito a tutti i database Vetstream (canis, felis, lapis, equis) per un valore totale di oltre € 1.000, sconti del 35% sui testi fondamentali di chirurgia (Fossum) e medicina interna (Ettinger) acquistati tramite Edizioni Veterinarie, sconti del 50% sull'iscrizione alle riviste internazionali Veterinary Economics e Veterinary Business Briefings. Altre offerte e opportunità sono visionabili e disponibili sul sito [www.vetstart.org](http://www.vetstart.org).

L'iscrizione combinata SCIVAC/VETSTART si effettua fornendo un indirizzo e-mail a lato del modulo ISCRIZIONE SCIVAC.



Si tratta di due mercati on line rispettivamente di attrezzature professionali e occasioni di lavoro per i medici veterinari.

<http://www.anmvi.it/servizi/vetjob/>  
<http://www.anmvi.it/servizi/vetexchange/>



È disponibile on line il catalogo generale dell'editoria scientifica, completamente rinnovato e potenziato. Il sistema di ricerca consente di accedere a più di 600 titoli (piccoli animali, animali esotici, animali da reddito, medicina equina, in pratica tutta l'editoria scientifica veterinaria mondiale). L'archivio viene aggiornato pressoché quotidianamente.

[www.evsrl.it](http://www.evsrl.it)



La SIVE è tra le Associazioni fondatrici dell'ANMVI e sta partecipando attivamente ai lavori di questa Federazione di Associazioni Professionali Veterinarie Italiane. Con il suo impegno nell'ANMVI la SIVE contribuisce a tutelare e rafforzare la professione veterinaria, con particolare riferimento al comparto degli animali da compagnia. Le Associazioni Federate ANMVI sono: AIVEMP, ANVU, SCIVAC, SIDEV, SISCA, SIVAE, SIVAL, SIVAR, SIVE, SOVI, ALIVELP, ASVAC, AVULP, SOVEP, AMVETPA, APVAC, AVM, CVB.

Dal 2000 l'ANMVI è affiliata UEVP, in rappresentanza della veterinaria italiana in Europa, organismo europeo di cui ha assunto la Vice Presidenza nel 2005.

Aderisce inoltre a CONFPROFESSIONI, firmataria del Ccnl per i dipendenti dei professionisti ([www.confprofessioni.eu](http://www.confprofessioni.eu)). I servizi per tutti gli iscritti delle Associazioni Federate sono numerosi.

Eccoli di seguito elencati.

### L'AMBULATORIO CHIAVI IN MANO

ANMVI Servizi L'ambulatorio chiavi in mano compendia una serie di attività di consulenza e di formazione svolte nel corso degli ultimi anni da Colleghi che, nel tempo, hanno conseguito qualifiche ad hoc e maturato competenze specifiche: dall'autorizzazione sanitaria alla privacy, dalla sicurezza del lavoro alla gestione documentale del farmaco, dai rifiuti sanitari all'impianto elettrico, ecc. Queste consulenze vengono oggi svolte da un team specializzato e professionale, in grado di consegnare al Titolare, di "nuova" o "vecchia" esperienza professionale, una struttura perfettamente in regola. Come si dice, "chiavi in mano"!

**Info: 0372/403537**

**anmvisservizi@anmvi.it - [www.anmvi.it](http://www.anmvi.it)**

### PRACTICE MANAGEMENT

Quella del management è una disciplina professionalizzante e trasversale a tutti i settori. In questa officina, dal 2008, le attività del gruppo di studio SCIVAC sono confluite nelle iniziative professionali ANMVI. Il calendario degli incontri e dei seminari di Practice Management è consultabile al sito ANMVI.

**Info: +39-0372/40.35.36**

**management@anmvi.it - [www.anmvi.it](http://www.anmvi.it)**



### Fondo Sanitario A.N.M.V.I.

È un Fondo sanitario esclusivamente rivolto alla nostra Categoria, che prevede opzioni di copertura altamen-

te concorrenziali e vantaggiose sia per il medico veterinario che per il suo nucleo familiare. Articolato in quattro piani di assistenza, il Fondo riconosce al rimborsato anche le spese sanitarie sostenute al di fuori del territorio italiano. Le coperture sono assicurate da Asidim Assistenza, il broker è Marsh spa.

**Info: +39-0372/403536 - [fondosanitario@anmvi.it](mailto:fondosanitario@anmvi.it)**

### RC PROFESSIONALE

In esclusiva per l'ANMVI, e in collaborazione con Aon Personal Line Srl (Broker di assicurazione dedicato ai gruppi convenzionati) è stata realizzata una polizza di responsabilità civile (RC) professionale. È una soluzione per affrontare i rischi economici derivanti dalla responsabilità professionale, con le migliori coperture e le più vantaggiose condizioni economiche.

**Info: 800.042.771 dal lunedì al venerdì**

**[www.anmvi.it](http://www.anmvi.it)**

### POLIZZA INFORTUNI

L'ANMVI ha definito una convenzione con UNIPOL, primaria compagnia assicurativa, per la realizzazione di una polizza infortuni collettiva studiata appositamente per i veterinari. È stato quindi elaborato un programma di protezione antinfortunistica professionale dedicato all'ANMVI.

**Info: 0362/44551- 628633-630512**

**[www.anmvi.it](http://www.anmvi.it) - [polizzainfortuni@anmvi.it](mailto:polizzainfortuni@anmvi.it)**

### RECUPERO CREDITI

Il mancato pagamento della parcella da parte del cliente costituisce un problema ricorrente nella prassi professionale. Il recupero del credito è uno dei nuovi servizi che l'ANMVI rivolge ai Colleghi. Il medico veterinario può infatti trovarsi nella legittima condizione di esigere il proprio onorario e di voler ricorrere ad operatori specializzati. Per questo, è stata sottoscritta una convenzione con Advancing Trade spa per la gestione proattiva del credito.

**Info: 0372/403536 - [www.anmvi.it](http://www.anmvi.it)**

### Carta di Credito ANMVI-VISA

Insieme a CONSEL spa (Gruppo Banca Sella), l'ANMVI ha realizzato la prima ed unica carta di credito per i medici veterinari italiani. È un tratto distintivo della Categoria, una vera carta di credito utilizzabile, in rateale e a saldo, in tutto il circuito internazionale VISA, a costi vantaggiosi di gestione e di utilizzo. I possessori della Carta ANMVI VISA posso-





# ANMVI

## (Associazione Nazionale Medici Veterinari Italiani)

no anche accedere a servizi finanziari e finanziamenti a tasso zero.

**Info: 0372/403537-36 - [www.anmvi.it](http://www.anmvi.it)**

**Numeri verdi CONSEL: 800 000 444 - 800 653 365**

### SERVIZI FINANZIARI CONSEL

La possibilità di concedere un finanziamento al proprietario cliente può essere decisiva per affrontare la spesa di una prestazione veterinaria tanto onerosa quanto necessaria per l'animale. Con la convenzione finanziaria stipulata fra l'ANMVI e la CONSEL Spa, il medico veterinario riceve direttamente l'importo totale del finanziamento e permette al proprietario la rateizzazione della spesa.

**Info: 0372/403536 - [www.anmvi.it](http://www.anmvi.it)**

### CONTROLLI RADIOLOGICI

Softec Technology and Research srl si occupa della corretta fornitura del servizio di controllo delle installazioni radiologiche ai fini di radioprotezione ed impiego delle radiazioni a fini medico veterinari. Softec mette a disposizione esperti qualificati a tariffe agevolate.

**Tel. 051/444533 - [info@radioprotezione.com](mailto:info@radioprotezione.com)**

### VERIFICHE IMPIANTO ELETTRICO

Dopo il varo delle nuove regole del CEI per gli impianti elettrici, l'ANMVI e la ditta Cervino hanno stipulato una convenzione per l'affidamento delle verifiche degli impianti di terra presso le strutture veterinarie. La convenzione prevede anche una serie di servizi aggiuntivi inclusi, senza aggravio di costo, come la gestione di uno scadenzario e l'assistenza tecnica gratuita.

**Info: 010/6469710 - [info@cervino.org](mailto:info@cervino.org)**

### CONSULENZA LEGALE

Un gruppo di legali e consulenti è gratuitamente al servizio dei nostri iscritti. I medici veterinari interessati devono inviare un quesito scritto al **fax 0372/403526** o inoltrarlo a **[info@anmvi.it](mailto:info@anmvi.it)**.

### CONSULENZA FISCALE

Una linea telefonica dedicata è stata appositamente aperta per soddisfare gratuitamente i quesiti fiscali: **011/56.29.952 (tutti i lunedì dalle 9.00 alle 10.30)**.

### SERVIZI ON LINE

Al sito **[www.anmvi.it](http://www.anmvi.it)** troverete aggiornamenti sull'attività dell'ANMVI e sui servizi che essa offre attraverso il web. Fra questi, la lista di discussione telematica pro-

fessionale **[vetlink-list@anmvi.it](mailto:vetlink-list@anmvi.it)** e il quotidiano d'informazione on line **@nmvi Oggi**.

E inoltre: VDANet/ANMVI, la più vasta banca dati sanitaria presente in Internet, VETJob e VET Exchange per chi cerca-offre lavoro e attrezzature professionali.

### COMUNICAZIONE

- Professione Veterinaria, rivista settimanale di informazione professionale
- @nmvi Oggi, quotidiano on line di riferimento dell'ANMVI
- Sito web ufficiale, [www.anmvi.it](http://www.anmvi.it)
- Ufficio Stampa
- Pubblicazioni, manualistica
- Indagini e ricerche di settore



## A.N.M.V.I.

ASSOCIAZIONE NAZIONALE MEDICI VETERINARI ITALIANI

Via Trecchi, 20 - 26100 CREMONA  
Tel. 0372/403537 - Fax 0372/403526  
[info@anmvi.it](mailto:info@anmvi.it) - [www.anmvi.it](http://www.anmvi.it)

**Segreteria Organizzativa  
Fondo Sanitario ANMVI  
Consulenze e servizi professionali**



**SABINA PIZZAMIGLIO**

Tel. 0372/403537  
[info@anmvi.it](mailto:info@anmvi.it)



**LARA ZAVA**

Tel. 0372/403541  
[segreteria@anmvi.it](mailto:segreteria@anmvi.it)



**MILENA MIGLIAVACCA**

Tel. 0372/403536  
[relazioniesterne@anmvi.it](mailto:relazioniesterne@anmvi.it)




# PROGRAMMA CONGRESSUALE SIVE 2009


**CONGRESSO MULTISALA SIVE**     
**Zanhotel & Meeting Centergross, Bologna**  
23-25 Gennaio


**SEMINARIO**   
**"CARDIOLOGIA EQUINA: APPROCCIO CLINICO ALLE MALATTIE CARDIOVASCOLARI NEL CAVALLO"**  
**MalpensaCavalli, Busto Arsizio (VA)**  
Sabato 28 Marzo  
Relatore: *Virginia Reef (USA)*

**CORSO BASE**   
**"CARDIOLOGIA EQUINA: APPROCCIO CLINICO ALLE MALATTIE CARDIOVASCOLARI NEL CAVALLO"**  
**Società Allevamento di Besnate, Mornago (VA)**  
Domenica 29 e Lunedì 30 Marzo  
Relatore: *Virginia Reef (USA)*

**CORSO AVANZATO "ECOGRAFIA TENDINEA E ARTICOLARE DEL CAVALLO"**   
**Centro Internazionale del Cavallo, Reggia di Venaria, Torino**  
Venerdì 17 e Sabato 18 Aprile  
Relatore: *Valeria Busoni*

**SEMINARIO DI NEUROLOGIA**   
**Palazzo Trecchi, Cremona**  
Venerdì 25 Settembre  
Relatore: *Stephen Reed (USA)*

**CORSO BASE DI NEUROLOGIA**   
**Istituto di Incremento Ippico della Lombardia, Crema**  
Sabato 26 Settembre  
Relatore: *Stephen Reed (USA)*

**SEMINARIO "LE NOVITÀ IN ANESTESIOLOGIA EQUINA"**   
**Fiera Cavalli, Verona**  
Venerdì 6 Novembre  
Relatori: *Alicia Bertone (USA), William Muir (USA)*

**SIPE**   
(Società Italiana di Podologia Equina)  
**Fiera Cavalli, Verona**  
Sabato 7 Novembre

**SIRE**   
(Società Italiana di Riproduzione Equina)  
**Palazzo Trecchi, Cremona**  
Sabato 21 Novembre

**SIOCE**   
(Società Italiana di Ortopedia e Chirurgia Equina)  
**Palazzo Trecchi, Cremona**  
Sabato 21 Novembre

PER TUTTE LE INIZIATIVE SCIENTIFICHE  
DEL 2009 VERRÀ RICHiesto  
L'ACCREDITAMENTO ECM  
AL MINISTERO DELLA SALUTE

# SOCIETÀ SPECIALISTICHE 2007-2009



SOCIETÀ ITALIANA DI PODOLOGIA EQUINA



## **SERGIO FORAPANI**

Via Pola, 13 - 35020 Maserà di Padova - Tel. 049 8862811  
Fax 049 8862811 - Cell. 348 3380881 - E-mail: forapani@forapani.it

**COORDINATORE 2007-2009**

### **Collaboratori**

CRISTIANO BIANCA, Med Vet, Parma - MAURO PIRLETTI, Maniscalco, Cremona

### **Incontri nel 2009**

**7 Novembre**, Verona, Fiera Cavalli



SOCIETÀ ITALIANA DI RIPRODUZIONE EQUINA



## **SIMONA FERRONE**

Via della Calandrina, 2 - 01015 Sutri - Tel. 0761 600796  
Fax 0761 635748 - Cell. 335 6888962 - E-mail: info@lacialandrina.it

**COORDINATORE 2007-2009**

### **Collaboratori**

CAROLINA CASTAGNETTI, Med Vet, Bologna - ROSARIO MANCUSO, Med Vet, Messina

### **Incontri nel 2009**

**21 Novembre**, Cremona, Palazzo Trecchi



SOCIETÀ DI ORTOPEDIA E CHIRURGIA EQUINA



## **GIORGIO RICARDI**

Via della Casina, 1 - San Martino Umiliano - 56017 San Giuliano Terme (PI)  
Tel. 050 868297 - Fax 050 868297 - Cell. 335 5248115 - E-mail: gricardi@tiscalinet.it

**COORDINATORE 2007-2009**

### **Collaboratori**

BARBARA RICCIO, Med Vet, Perugia - VALERIO SERATA, Med Vet, Roma

### **Incontri nel 2009**

**21 Novembre**, Cremona, Palazzo Trecchi

**I PROGRAMMI DETTAGLIATI DELLE RIUNIONI VENGONO PUBBLICATI NEL CORSO DELL'ANNO  
E INVIATI CON LETTERA DI CONVOCAZIONE AI SOCI ISCRITTI**

## CARDIOLOGIA EQUINA: APPROCCIO CLINICO ALLE MALATTIE CARDIOVASCOLARI NEL CAVALLO

**Sede:** Malpensa Cavalli, Busto Arsizio (VA)

**Relatore:** Virginia B. Reef (USA)

**Data:** 28 Marzo 2009

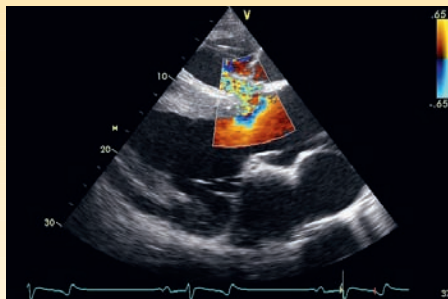
**Lingua:** inglese con traduzione



**SPEAKER**

**VIRGINIA B. REEF**

*DVM, Dipl ACVIM,  
New Bolton Center, University of  
Pennsylvania, Kennet Square (USA)*



Diplomata a Mount Holyoke College nel 1974 e laureata in Medicina Veterinaria all'Università dell'Ohio State nel 1979. Dopo la laurea ha completato un periodo di internship in medicina e chirurgia dei grossi animali presso il New Bolton Center, Università della Pennsylvania, dove nel 1981 è diventata Direttore del reparto di cardiologia ed ecografia per i grossi animali. Dal 1984 è Diplomata all'American College of Internal Medicine (ACVIM), specializzandosi in medicina interna e attualmente ricopre l'incarico di Professore di Medicina e di Direttore della sezione di medicina sportiva e diagnostica per immagini. È autore di "Equine Diagnostic Ultrasound", un libro di testo che tratta di ecografia per equini. I suoi principali ambiti di interesse comprendono l'ecografia diagnostica per equini, la cardiologia e la fisiologia dell'attività sportiva.

### PROGRAMMA

- |       |  |       |   |
|-------|--|-------|---|
| 8.30  | Registrazione  | 13.00 | Pausa pranzo  |
| 9.25  | Saluto del Presidente SIVE, presentazione del relatore e inizio dei lavori | 14.30 | <b>Trattamento delle malattie cardiache valvolari e dell'insufficienza cardiaca congestizia nel cavallo</b> |
| 9.30  | <b>Ascoltazione cardiaca nel cavallo: che cosa è normale?</b>              | 15.15 | <b>Trattamento della fibrillazione atriale nel cavallo</b>  |
| 10.00 | <b>Ascoltazione cardiaca: le aritmie</b>                                   | 16.00 | Pausa   |
| 10.30 | <b>Ascoltazione cardiaca: soffi e sfregamenti</b>                          | 16.30 | <b>Valutazione dello scarso rendimento atletico nel cavallo: diagnosi e trattamento</b>                     |
| 11.00 | <b>Tecniche diagnostiche: ecocardiografia di base nel cavallo</b>          | 17.15 | <b>Affezioni vascolari periferiche nel cavallo</b>  |
| 11.30 | Pausa  | 18.00 | Discussione e valutazione dell'apprendimento  |
| 12.00 | <b>Tecniche diagnostiche: elettrocardiografia di base nel cavallo</b>      | 18.30 | Consegna degli attestati e conclusione del seminario  |
| 12.30 | Assemblea dei soci SIVE  |       |   |

### INFORMAZIONI

Segreteria SIVE (Elena Piccioni) - Via Trecchi, 20 - 26100 Cremona  
Tel. 0372 403502 - Fax 0372 457091 - E-mail: info@sive.it - Web: www.sive.it

## CARDIOLOGIA EQUINA: APPROCCIO CLINICO ALLE MALATTIE CARDIOVASCOLARI NEL CAVALLO

**Data:** 29-30 Marzo 2009

**Sede:** SAB - Società Allevamento di Besnate,  
Mornago (VA)

**Relatore:** Virginia B. Reef (USA)

**Totale partecipanti:** 15

**Lingua:** inglese con traduzione

**Estratti:** inglese

**Termine dell'iscrizione:** 1 Febbraio 2009

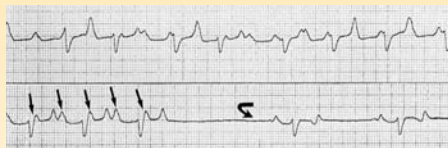


**SPEAKER**

**VIRGINIA B. REEF**

*DVM, Dipl ACVIM, New Bolton Center, University of Pennsylvania, Kennet Square (USA)*

Diplomata a Mount Holyoke College nel 1974 e laureata in Medicina Veterinaria all'Università dell'Ohio State nel 1979. Dopo la laurea ha completato un periodo di internship in medicina e chirurgia dei grossi animali presso il New Bolton Center, Università della Pennsylvania, dove nel 1981 è diventata Direttore del reparto di cardiologia ed ecografia per i grossi animali. Dal 1984 è Diplomata all'American College of Internal Medicine (ACVIM), specializzandosi in medicina interna e attualmente ricopre l'incarico di Professore di Medicina e di Direttore della sezione di medicina sportiva e diagnostica per immagini. È autore di "Equine Diagnostic Ultrasound", un libro di testo che tratta di ecografia per equini. I suoi principali ambiti di interesse comprendono l'ecografia diagnostica per equini, la cardiologia e la fisiologia dell'attività sportiva.



### PROGRAMMA

#### Domenica 29 Marzo 2009

- 8.30 **Reperti ecocardiografici in cavalli affetti da malattie cardiache congenite**
- 9.30 **Reperti ecocardiografici in cavalli affetti da rigurgito mitralico e tricuspoidale**
- 10.30 Pausa
- 11.00 **Reperti ecocardiografici in cavalli affetti da rigurgito aortico e polmonare**
- 12.00 **Diagnosi e trattamento delle malattie del miocardio nel cavallo**
- 13.00 Pausa pranzo
- 14.30 *Esercitazione pratica: ecocardiografia normale nel cavallo*
- 16.30 Pausa
- 17.00 *Esercitazione pratica: malattie cardiache congenite - vizio settale ventricolare, malattia cardiaca congenita complessa*
- 19.00 Termine primo giorno

#### Lunedì 30 Marzo 2009

- 8.30 **Diagnosi e trattamento delle malattie del pericardio nel cavallo**
- 9.30 **Diagnosi e trattamento delle aritmie atriali nel cavallo**
- 10.30 Pausa
- 11.00 **Diagnosi e trattamento delle aritmie ventricolari nel cavallo**
- 12.00 **Dimensione cardiaca e performance: esiste una relazione?**
- 13.00 Pausa pranzo
- 14.30 *Esercitazione pratica: insufficienza valvolare - rigurgito mitralico, tricuspoidale, ed aortico*
- 16.30 Pausa
- 17.00 *Esercitazione pratica: aritmie cardiache - fibrillazione atriale od altre, ipertensione polmonare e valutazione ecocardiografica di cavalli affetti da scarso rendimento atletico*
- 19.00 Valutazione dell'apprendimento, consegna degli attestati e conclusione del corso

### INFORMAZIONI

Segreteria SIVE (Elena Piccioni) - Via Trecchi, 20 - 26100 Cremona  
Tel. 0372 403502 - Fax 0372 457091 - E-mail: info@sive.it - Web: www.sive.it

## ECOGRAFIA TENDINEA E ARTICOLARE DEL CAVALLO

**Data:** 17-18 Aprile 2009

**Sede:** Centro Internazionale del Cavallo,  
Reggia di Venaria, Torino

**Relatore:** Valeria Busoni (B)

**Totale partecipanti:** 15

**Lingua:** italiano

**Estratti:** italiano

**Termine dell'iscrizione:** 1 Marzo 2009



**SPEAKER**

**VALERIA BUSONI**

*Med Vet, Dipl ECVDI, Università di Liegi (B)*

Laureata in Medicina Veterinaria all'Università di Pisa (Italia) nel 1993. Dopo un'esperienza di qualche mese in Inghilterra, vince una borsa di studio per l'estero e passa un anno alla Clinica Equina dell'Ecole Vétérinaire d'Alfort (Francia) diretta dal professor Jean-Marie Denoix. Qui resta per altri 4 anni per svolgere un programma individuale di "Residency" in Diagnostica per Immagini dei Piccoli e Grandi Animali. Nel 1999 ottiene il Diploma dell'European College of Veterinary Diagnostic Imaging. Attualmente lavora nel Servizio di Diagnostica per Immagini dell'Università di Liege (Belgio) dove è responsabile del settore Grandi Animali. I suoi principali settori di interesse sono l'ecografia in ortopedia equina e l'ecografia addominale dei piccoli animali. Valeria Busoni è co-autrice del capitolo "Imaging: ultrasonography of joints and synovia" del libro "Current techniques in equine surgery and lameness" e autrice di diverse pubblicazioni scientifiche. Dal 2001 è membro del Board dell'European College of Veterinary Diagnostic Imaging.

### PROGRAMMA

#### Venerdì 17 Aprile 2009

- 9.00 **Ecografia ortopedica: materiale ed elementi tecnici di base**
- 9.30 **Ecografia dei tendini flessori: dal pastorale al canale del carpo**
- 10.30 Pausa
- 11.00 **Difficoltà diagnostiche in ecografia tendinea: ecografia del legamento sospensore del nodello**
- 12.00 **Difficoltà diagnostiche in ecografia tendinea: ecografia della porzione digitale del tendine flessore profondo del dito**
- 13.00 **Ecografia tendinea della regione del garretto**
- 13.30 Pausa pranzo
- 15.00 **Esercitazioni pratiche: ecografia del sospensore del nodello sull'arto anteriore e posteriore, ecografia del dito e del canale del carpo**
- 18.00 Termine primo giorno

#### Sabato 18 Aprile 2009

- 8.30 **Diagnostica articolare nel cavallo: il ruolo dell'ecografia**
- 9.30 **Ecografia della grassella: ecografia in appoggio e ecografia in flessione**
- 10.30 Pausa
- 11.00 **Ecografia della spalla**
- 11.40 **Ecografia del garretto**
- 12.30 **Difficoltà diagnostiche in ecografia articolare: ecografia dell'articolazione interfalangea distale**
- 13.00 **Basi di ecografia della colonna cervicale**
- 13.30 Pausa pranzo
- 15.00 **Esercitazioni pratiche: ecografia del piede, ecografia del garretto e della grassella, ecografia della spalla ed ecografia della colonna cervicale**
- 19.00 Valutazione dell'apprendimento, consegna degli attestati e conclusione del corso

### INFORMAZIONI

Segreteria SIVE (Elena Piccioni) - Via Trecchi, 20 - 26100 Cremona  
Tel. 0372 403502 - Fax 0372 457091 - E-mail: info@sive.it - Web: www.sive.it

# SEMINARIO

## LE NOVITÀ IN ANESTESIOLOGIA EQUINA Dalla sedazione alla ventilazione assistita

**Sede:** Auditorium Verdi di Fiera Cavalli, Verona  
**Relatore:** Alicia Bertone (USA), William Muir (USA)

**Data:** 6 Novembre 2009  
**Lingua:** inglese con traduzione



### SPEAKER

#### **ALICIA L. BERTONE**

*DVM, PhD, Diplomate ACVS  
Equine Orthopedic Surgeon  
and Trueman Family Endowed Chair  
and Professor, Veterinary Clinical  
Sciences, The Ohio State University,  
Columbus (USA)*



### SPEAKER

#### **WILLIAM W. MUIR III**

*DVM, MS, PhD, Diplomate ACVA,  
Diplomate ACVECC  
The Ohio State University,  
Columbus (USA)*

### PROGRAMMA

- |       |   |       |   |
|-------|---|-------|---|
| 8.30  | Registrazione   | 14.30 | <b>Anestesia in campo e impiego di tecniche di anestesia endovenosa</b><br><i>William Muir</i>  |
| 9.25  | Introduzione del Presidente SIVE e presentazione del seminario  | 16.00 | Pausa   |
| 9.30  | <b>Sedazione e analgesia in stazione quadrupedale</b><br><i>William Muir</i>                              | 16.30 | <b>Anestesia inalatoria e apparecchi di ventilazione meccanica. Riconoscimento e terapia delle complicazioni in corso di anestesia</b><br><i>William Muir</i> |
| 11.00 | Pausa   | 17.30 | Discussione e valutazione dell'apprendimento  |
| 11.30 | <b>Chirurgia in stazione e impiego di tecniche di anestesia/analgesia locale</b><br><i>Alicia Bertone</i> | 18.00 | Termine del seminario   |
| 13.00 | Pausa   |       |   |



### INFORMAZIONI

Segreteria SIVE (Elena Piccioni) - Via Trecchi, 20 - 26100 Cremona  
Tel. 0372 403502 - Fax 0372 457091 - E-mail: info@sive.it - Web: www.sive.it

# DOMANDA DI ISCRIZIONE AI CORSI SIVE 2009

da inviare in busta chiusa a **SIVE - SERVIZIO CORSI**  
Palazzo Trecchi - Via Trecchi, 20 - 26100 Cremona  
**Entro il termine prefissato**

**PARTECIPANTE** (solo se medico veterinario)

COGNOME ..... NOME .....

VIA ..... N. ....

CITTÀ ..... PROV. .... CAP .....

TELEFONO (lavoro) ..... FAX .....

E-MAIL .....

Socio SIVE Tessera N. 

--	--	--	--	--	--

Non Socio SIVE

CORSO SCELTO: .....

## PAGAMENTO DELLA CAPARRA

Il pagamento della caparra confirmatoria di € 200,00 viene effettuato tramite (non saranno accettate domande di iscrizione accompagnate da forme di pagamento diverse dalle seguenti):

**Assegno bancario non trasferibile** o assegno circolare (da allegare alla presente domanda)

N. .... della banca .....  
emesso in data ..... intestato a E.V. srl

**Vaglia postale**, intestato a E.V. srl - Palazzo Trecchi - 26100 Cremona.

Si prega di indicare la causale del versamento (allegare la fotocopia del versamento)

**Contanti** (solo se versati direttamente presso gli uffici della SIVE)

## FATTURAZIONE

La fattura va intestata .....

Domicilio fiscale .....

Partita Iva ..... Codice fiscale .....  
(obbligatorio ai fini ECM)

## APPOGGIO BANCARIO PER EVENTUALE RESTITUZIONE CAPARRA

Banca .....

Filiale Agenzia .....

C/c numero ..... ABI ..... CAB .....

Intestato a .....

Data ..... Firma .....

Ai sensi del Decreto Legislativo 30 Giugno 2003, n. 196 (G.U. 29 Luglio 2003, Serie generale n. 174, Supplemento ordinario n. 123/L), il sottoscritto acconsente al trattamento dei dati sopra indicati, consapevole che l'esecuzione dei servizi richiesti non può avere luogo senza la comunicazione dei dati personali alla Società organizzatrice dell'evento e/o ai soggetti a cui la stessa deve rivolgersi.

Firma .....



Per informazioni  
riguardanti le attività dell'Associazione  
rivolgersi alla Segreteria SIVE  
(Elena Piccioni)

Palazzo Trecchi  
Via Trecchi, 20 - 26100 Cremona  
Telefono 0372 403502 - Telefax 0372 457091  
E-mail: [info@sive.it](mailto:info@sive.it)  
Internet: <http://www.sive.it>

Orari di ufficio  
Da lunedì a venerdì: 8,30-12,30 e 14,30-18,30  
Sabato e domenica: chiuso